

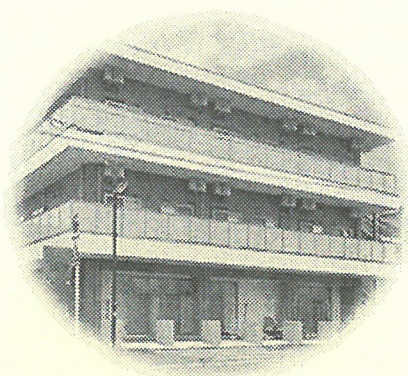
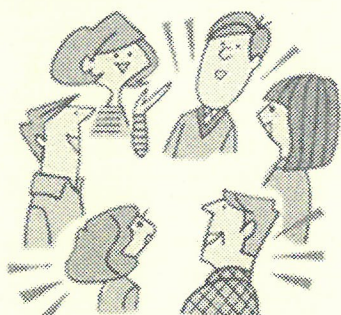
介護者のつどい 介護施設見学&交流会

家族の介護をしているみなさん、一緒に介護施設へ見学に行きませんか？
そして、昼食をいただきながら、介護仲間と楽しく交流しましょう♪

[日 時] 2019年 **3月20日** (水) 11:30~14:30

[場 所] 社会福祉法人 おきつも福祉会

地域密着型特別養護老人ホーム 「ゆう」



11:30 特別養護老人ホーム「ゆう」見学
※福祉まちづくりセンター11:20
集合です。

12:00 昼食交流会
イオン3階リバーナホールにて昼食をい
ただきながら、介護仲間と交流。「楓の会」
会員がアドバイザーとして参加していま
すので、介護についての相談にもものって
もらえます。

14:30 終了予定

名張市家族介護者の会

「楓の会」とは？

- ・名張市で家族等の介護をして
いる方や家族介護の経験者の
会です。
- ・食事をしながらの交流会や介
護者サロン、介護に役立つ勉強
会などをおこなっています。

[対象者] 名張市在住で介護をしている方、介護に関わりのある方等

[参加費] 無料 [定員] 30名程度

[共催] 名張市社会福祉協議会
名張市家族介護者の会「楓の会」

[申込] 2月20日(水)までに
窓口・電話等でお申し込みください。

[申込先・問合せ] 名張市社会福祉協議会 地域福祉課

●総合福祉センターふれあい(名張市丸之内79)

月~金 8:30~17:15(土日祝をのぞく) TEL:63-1111 FAX:64-3349

●福祉まちづくりセンター(イオン名張店3階)

月・火・水・金・土・日・祝 9:30~20:00(休館日:木) TEL:62-7388 FAX:62-7377

本事業は、共同募金配分金により運営しています。