

2015年(平成27年)7月6日(月)

こ ばん

なばりんくイメージキャラクター

りんちゃんです!よろしくね♪

# 子ども版 なばりんく

だい ごう  
第6号!



## あか は ね きょうどうぼきん 赤い羽根共同募金

こんかい こ ばん あか は ね きょうどうぼきん  
今回の子ども版なばりんくでは、赤い羽根共同募金  
しょうかい  
について紹介します。

あか は ね きょうどうぼきん

「赤い羽根共同募金」ってなに?

じぶんの町を良くしたいというキモチで、地域で孤立する人を守ったり、障がいのある方々とふれあったり、子育て支援といった活動を応援するために使われるものです。

あなたの町で集まった赤い羽根共同募金は、あなたの町を支えるボランティア団体などの活動資金に使われています。みんなも自分の住む町で困っている人をみんなを、支えるひとりとして共同募金運動に協力してね。

うんどうきかん

まいとし

運動期間として毎年10月1日~12月31日に取り組んでいます。

きょうどうぼきん つか

## 共同募金の使いみち



こそだ ちゆう  
子育て中のママ  
こ こうりゆう  
と子ども交流の  
ば こ  
場としての『子  
そだ かつ  
育てサロン』活  
どうおうえん  
動応援に



く  
ひとり暮らしの  
こうれいしゃ てづく  
高齢者へ手作りの  
べんとう とど  
お弁当を届ける  
くばしょく  
『配食ボランティ  
ア』活動応援に



こうれいしゃどうし こうりゆう  
高齢者同士の交流や  
なかも ちいきない  
仲間づくり、地域内  
みまも かつどう ば  
での見守り活動の場  
としての『高齢者サ  
ロン』活動応援に



ほか がっこう ふくしかつどう ふくしせつ  
その他、みんなの学校での福祉活動や福祉施設  
おんがくかつどう なばりしない かつどう  
での音楽活動など名張市内で活動するボラン  
ティア活動などに使われています。

なばりし あつ ぼきん  
名張市で集まった募金が

なばりし やくだ  
名張市で役立っています!

あか はねきょうどうぼきん  
**赤い羽根共同募金**  
ぼきんぼこ  
**募金箱コンテスト**



ぼきんぼこ  
あなたのオリジナルの募金箱  
をつく  
を作ってみませんか？

募金箱サンプル



ぼきんぼこ なばりししゃかいふくしきょうざikai  
募金箱サンプルは、名張市社会福祉協議会

そうごうふくし てんじちゆう  
(総合福祉センターふれあい) で展示中

おうほしめきりび  
《応募締切日》

平成27年8月20日(木)午後5時まで

おうほほうほう  
《応募方法》

おうほようし ひつようじこう なばりししゃ  
応募用紙に必要事項を記入し、名張市社

かいふくしきょうざikai そうごうふくし  
会福祉協議会(総合福祉センターふれあ

かい ふくし  
い2階)か福祉まちづくりセンター(ショッ

ピングセンターリバーナ3階)までお届け

ください。

ゆうしゅうざくひん  
《優秀作品》

ゆうしゅうざくひん てん えら ゆうしゅうざくひん  
優秀作品35点を選びます。優秀作品に

きねんひん さくひん  
は、記念品をプレゼントします。35作品

えら かた がつちゆう あんない  
に選ばれた方には、9月中に案内します。

みなさんに作ってもらった募金箱(ゆうしゅうざくひん てん あいだ 優秀作品35点)を10~12月の間、  
なばりしない みせ おき  
名張市内のお店などに置きます。

おうぼさくひん すべ あいだ ふくし  
応募作品は全て9/18~23の間、福祉  
てんじよてい  
まちづくりセンターに展示予定です。



ぼきんぼこづくり とお  
あなたも募金箱作りを通して、  
じぶん まち くら  
自分たちの町を暮らしやすくする  
サポーターになってください！！



あか はねきょうどうぼきん じぶん まち よ  
赤い羽根共同募金は「自分の町を良くするし  
くみ」です。そこで、自分たちの住んでいる  
ちいき ふだん く め む ふくし  
地域や普段の暮らしに目を向けてもらい、福祉  
りかい かんしん たか き かんが  
への理解や関心を高め、気づいたり考えたりす  
るきっかけとして、“最近、あなたが感じた  
『ありがとう』”をテーマにした川柳を募集し  
ます。

おうほしめきりび  
《応募締切日》

平成27年8月20日(木)午後5時必着

おうほほうほう  
《応募方法》

おうほようし ひつようじこう きにゅう ひとり く  
応募用紙に必要事項を記入し、1人3句まで  
なばりししゃかいふくしきょうぎかい そうごうふくし  
を名張市社会福祉協議会(総合福祉セン  
ターふれあい2階)に応募してください。

ゆうしゅうざくひん  
《優秀作品》

ゆうしゅうざくひん く えら ゆうしゅうざくひん く  
優秀作品10句を選びます。優秀作品10句  
は、共同募金運動の啓発資材として活用し  
ます。また、記念品をプレゼントします。

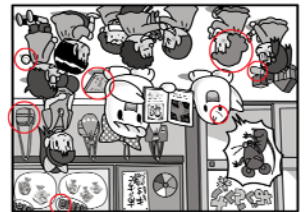
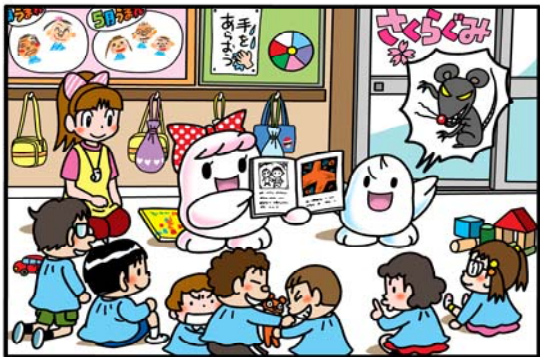
あか はねきょうどうぼきん  
赤い羽根共同募金  
せんりゅうぼしゅう  
ありがとう川柳募集



じあま じた だいかんげい  
字余り・字足らずでも大歓迎  
です!!みなさんの心温まる  
川柳をお待ちしています。

あい きぼう さが  
「愛ちゃん」「希望くん」まちがい探し!!

7つのまちがいを探してみてね



『なばりんく』は「なばり」と、つなぐ・つながると  
いう意味の「リンク」を合わせることで、地域に住む  
いろいろな人をつなぐきっかけになればという思いを  
込めて名前を付けました。みんなの地域で取り組んで  
いる身近な福祉活動を応援し紹介する情報紙です。

はっこうしゃかいふくしほうじん なばりししゃかいふくしきょうぎかい  
発行:社会福祉法人 名張市社会福祉協議会

なばりしそごうふくし ない  
名張市総合福祉センター ふれあい内

なばりしまるのうち  
〒518-0718 名張市丸之内79 ☎ 63-1111